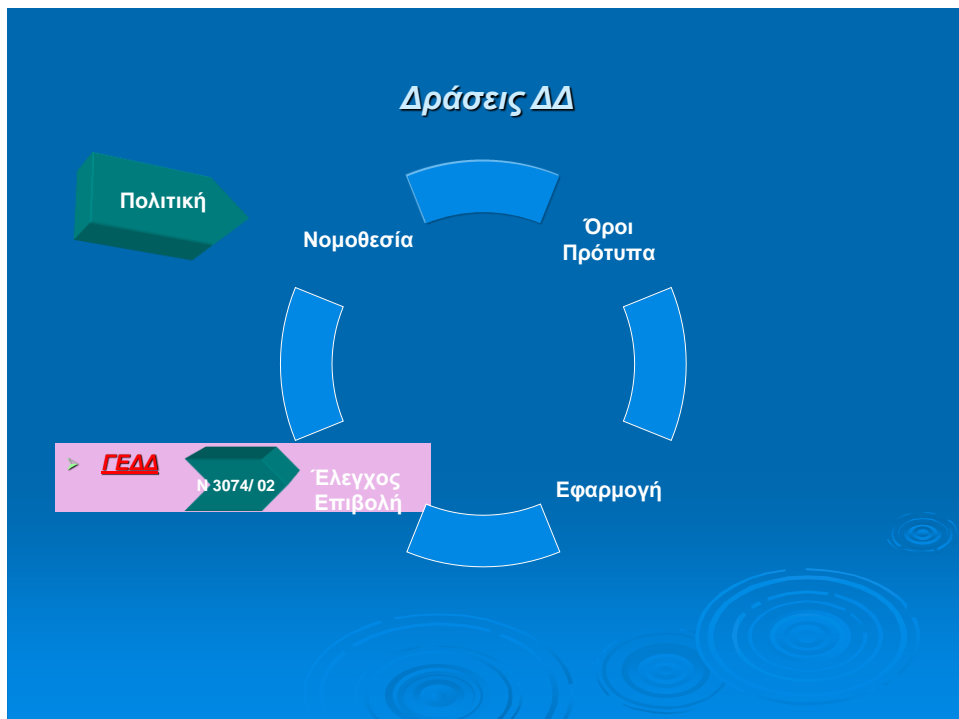
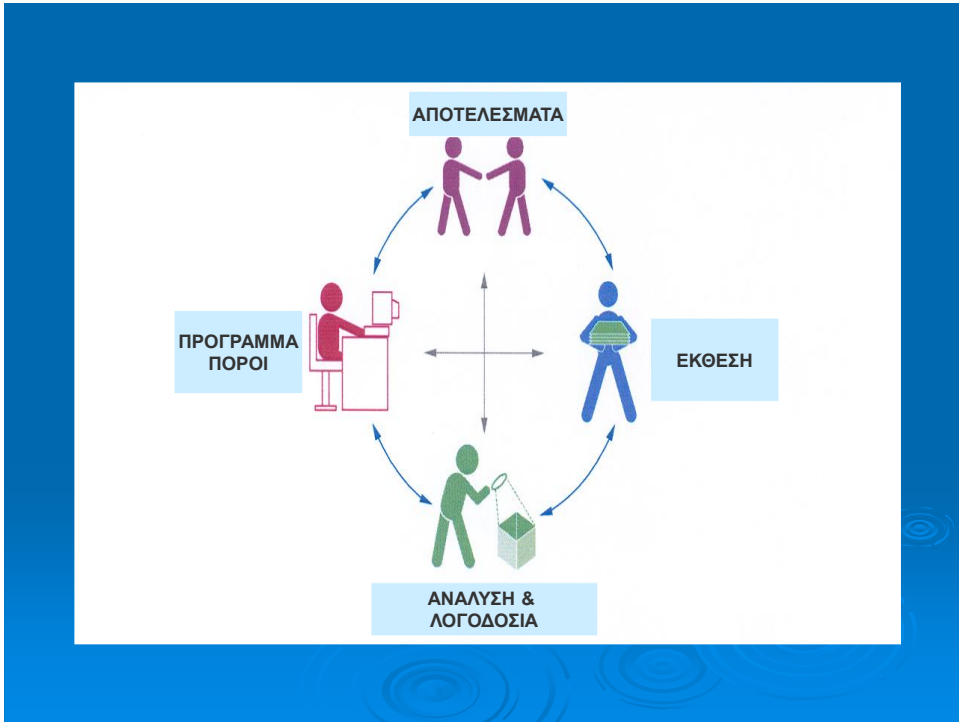


Διοικητικό Επιμελητήριο 07.11.2008

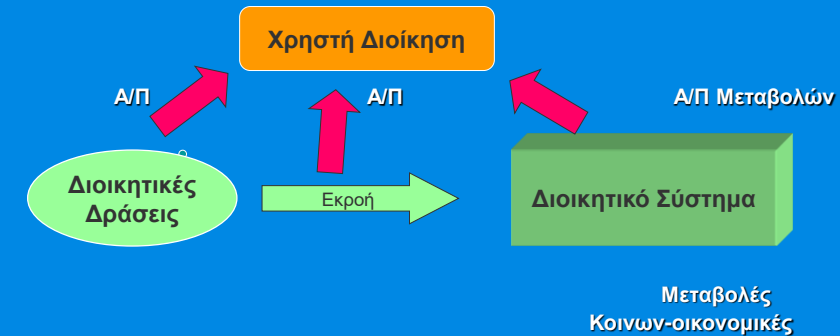
Το επιθεωρησιακό έργο του Κράτους μέσα από το θεσμό του ΓΕΔΔ





Outcome- oriented versus Procedural Governance Evaluation

Α/Π = Αξιολόγηση / Παρακολούθηση



Πηγή: F Rauschmayer et all Helmholtz-Center 2008



Έκθεση της ΕΕ Com/2003/ 0317 τα Κ-Μ οφείλουν

- Να αυξήσουν τη λογοδοσία την ακεραιότητα και την διαφάνεια στη ΔΔ με τη χρήση εργαλείων διαχείρισης, προτύπων ελέγχου και παρακολούθησης
- Να αναπτύξουν εστιασμένες τεχνικές διερεύνησης, στατιστικές και δείκτες
- Να θεσπίσουν σαφείς κανόνες καταγγελίας δυσλειτουργιών
- Να βελτιώσουν τα εργαλεία διερεύνησης και να διαθέσουν εξειδικευμένο προσωπικό

ΑΞΟΝΕΣ ΔΡΑΣΗΣ ΓΕΔΔ

- Σαφείς και Μετρήσιμοι Στόχοι ##
- Εστίαση Αποδοτικότητα Αποτελεσματικότητα #
- Ανάλυση Ρίσκου
- Σχολιασμός Αποτελεσμάτων Προσδοκιών
- Εισαγωγή Νέων Τεχνικών + IT ##
- Διαρκής Εκπαίδευση #
- Ανάλυση Παρόντος / Προσδιορισμός Τάσεων
- Ανάλυση Κόστους- Οφέλους / Αποτελέσματος #
- Εισηγήσεις Χρηστής Διακυβέρνησης

Παράμετροι Αξιολόγησης Ολλανδικής ΔΔ 2004 Τι Πρέπει να Γίνει

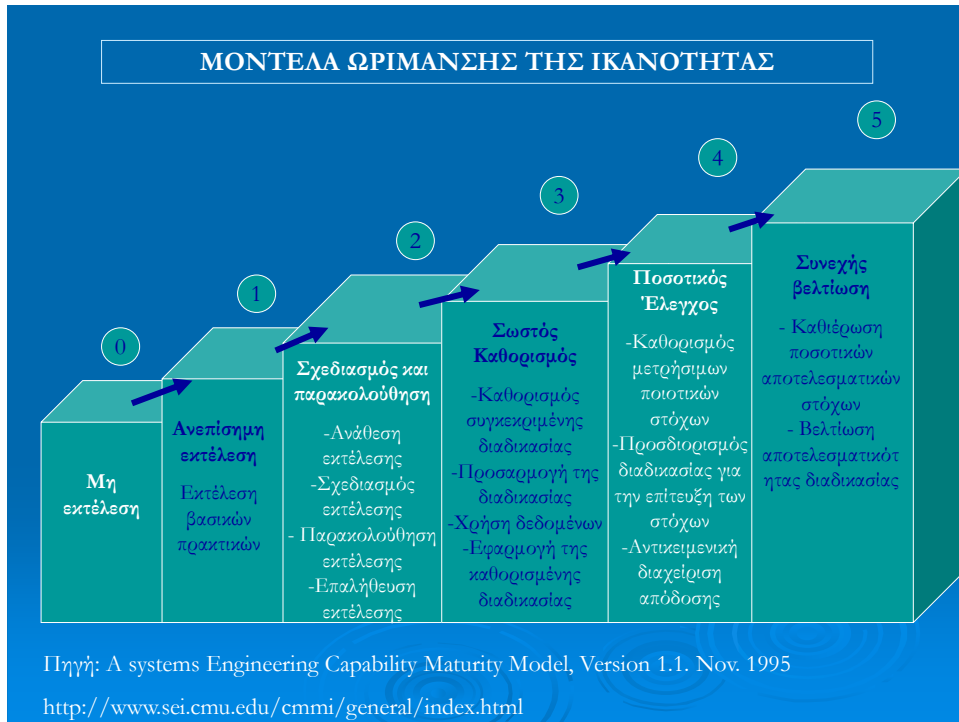
- Πολιτική Ακεραιότητας
- Πολιτική Αξιολόγησης
- Ανάλυση Ρίσκου
- Κώδικες Συμπεριφοράς
- Εσωτερικός Έλεγχος
- Απολογισμός Ακεραιότητας
- Τράπεζα Ελεγκτικών Εκθέσεων
- Τράπεζα Παραβάσεων
- Έρευνες-Μελέτες
- Διώξεις
- Τράπεζα Δικαστικών Αποφάσεων

ΟΙΚΟΝΟΜΙΚΗ ΑΠΟΨΗ ΕΠΙΒΟΛΗΣ

$$KA = \Pi \alpha^* \Pi \delta^* \Pi \mu^* \Pi \kappa^* \text{Πρόστιμο}^* e^{-rt}$$

- *KA = Κίνητρο Αποτροπής*
- *$\Pi \alpha$ = Πιθανότητα Αποκάλυψης*
- *$\Pi \delta$ = Πιθανότητα Διαπίστωσης*
- *$\Pi \mu$ = Πιθανότητα Μήνυσης*
- *$\Pi \kappa$ = Πιθανότητα Καταδίκης*
- *Πρόστιμο*
- *e = Σταθερά*
- *r = Επιτόκιο*
- *t = Χρόνος μεταξύ Αποκάλυψης/ Καταδίκης*

Παράρτημα



ΦΑΙΝΟΜΕΝΑ ΔΙΑΦΘΟΡΑΣ

- **IOBE μεταξύ 91-01 χτίστηκαν 93.000 Νόμιμες/ 31.000 Παράνομες**
- **ΕΕ μεταξύ 01-04 35,8 ΜΕΥΡΟ γεωργικών επιδοτήσεων επιστρέφονται**

Η διαφθορά (Δ) είναι έγκλημα εκ προθέσεως όχι εκ πάθους

- Υπάρχει σε όλα τα πολιτικά Συστήματα
- Επηρεάζει τη Δημοκρατία την Ανάπτυξη και τη Ποιότητα ζωής
- **Μεταφορικά $\Delta = \text{ισχύς}(I) + \text{αρμοδιότητα}(A) - \text{λογοδοσία} (\Lambda)$**
- **Η καταπολέμηση της Διαφθοράς είναι συνεχής και αρχίζει με τη βελτίωση του συστημάτων, την εισαγωγή νέων τεχνολογιών απαιτεί πολιτική βούληση και συμμετοχή του πολίτη.**

Επιστημονικές Αξιολογήσεις Παρακολουθήσεις Κρατικών Δράσεων

➤ Διοικητική Δράση:

Αξιολογήσεις Πολιτικής για νομοθεσία/ ενέργειες/ προγράμματα προς επίλυση κοινωνικών οικονομικών ή πολιτιστικών προβλημάτων

➤ Συστηματική Ανάλυση και Εκτίμηση:

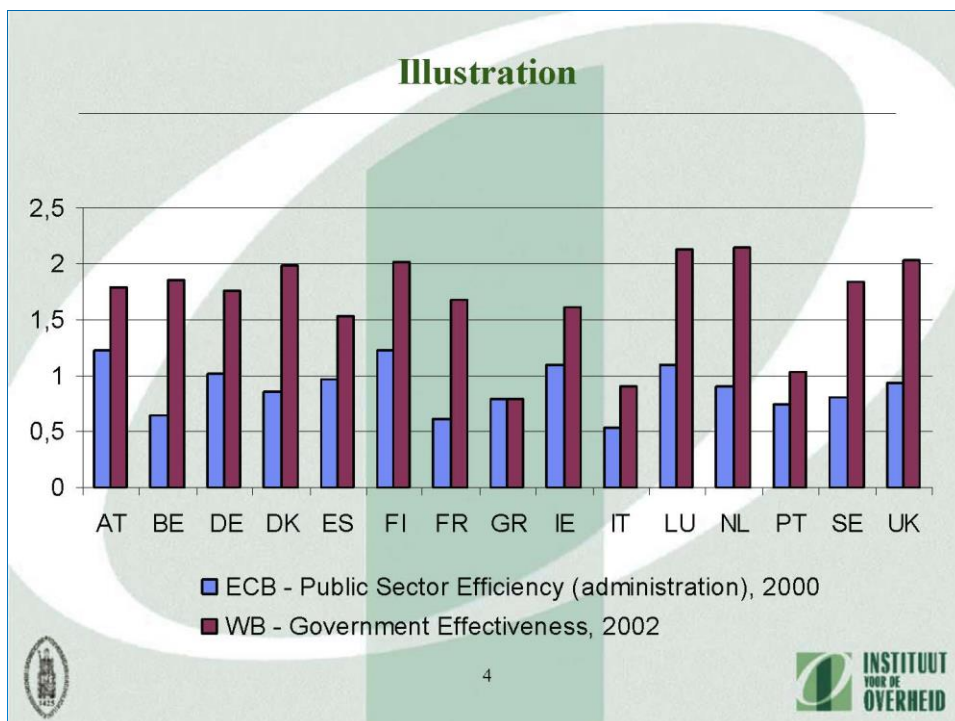
Επιπτώσεις της διοικητικής δράσης με στόχο τη βελτίωση ή αναπροσαρμογή θεσμών και διαδικασιών

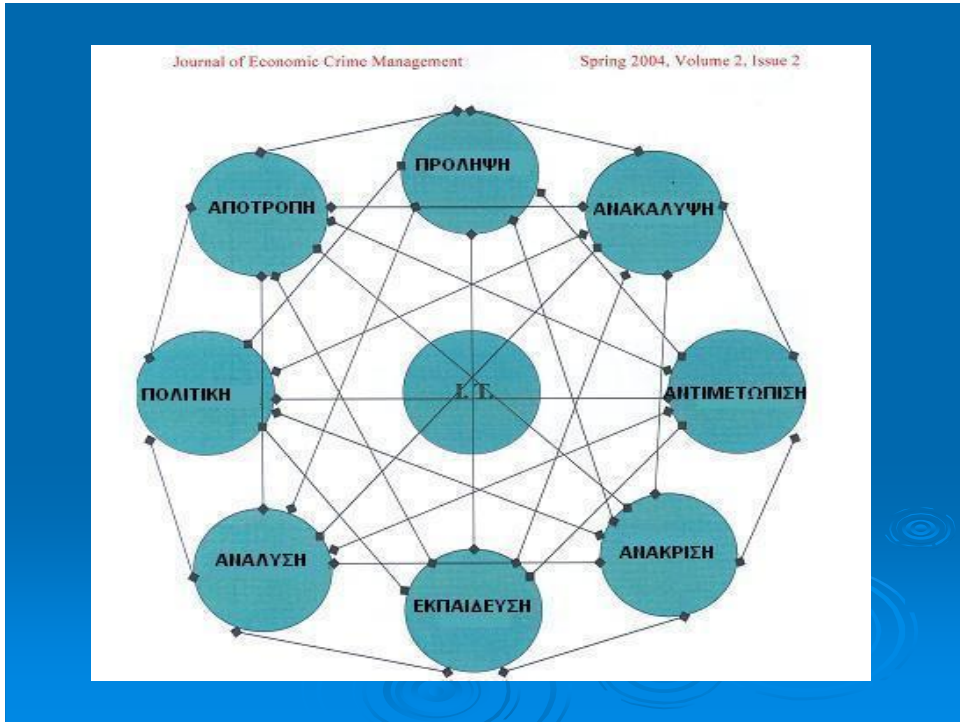
➤ Επιστημονική Μεθοδολογία:

Ανάπτυξη επιστημονικών μεθόδων εκτίμησης- ελέγχων- παρακολούθησης διοικητικών δράσεων

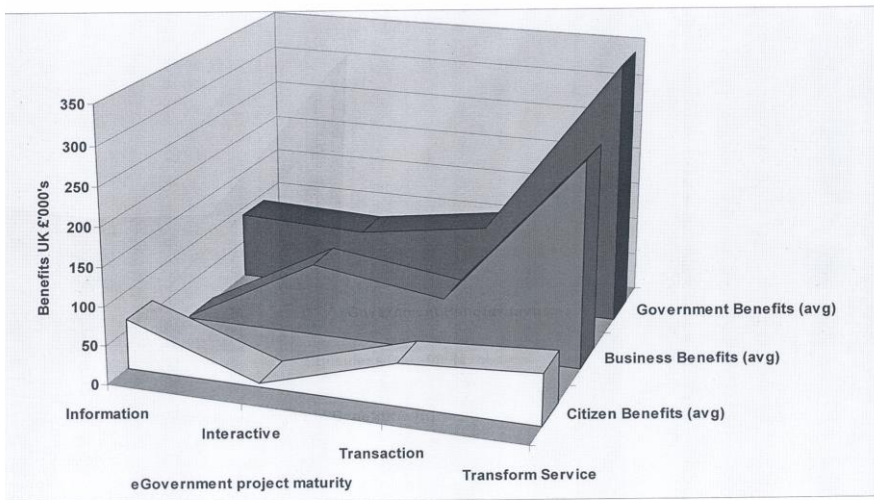
➤ Ποιοτικά Ποσοτικά Πρότυπα:

Εισαγωγή επιστημονικών κριτηρίων και επαγγελματικών κανονιστικών ρυθμίσεων εφαρμογής Αξιολογήσεων

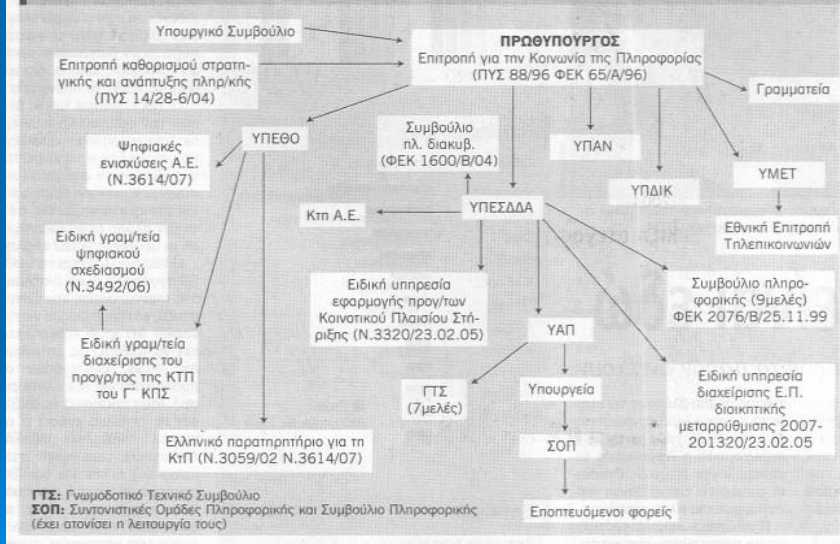




The three main beneficiary groups



Ο λαβύρινθος της γραφειοκρατίας για την Κοινωνία της Πληροφορίας



Βιβλιογραφία

- O De Schutter, N Lebesis **Governance in the European Union**
- -P Bratsis Hellenic Observatory, European Institute 2003
- EU sec(2007)213 / 21.02.07 Responding to strategic Needs: Reinforcing the use of evaluation
- European Institute of Public Administration Seminar: Evaluation of Public Policies Barcelona 2008
- EU com(2003)154 / 02.04.2003: Evaluation of the activities of OLAF
- EU com(2003)0317 Ανακοίνωση της Επιτροπής για τη καταπολέμηση της Δωροδοκίας
- EU com(2007)23 Action Programme for Reducing Administrative Burden
- Διεθνής Διαφάνεια: Κράτος και Διαφθορά Έκδοση ΙΑΝΟΣ
- Χάρτα αυτοδέσμευσης, Κοινωνικής Ευθύνης / Λογοδοσίας ΜΚΟ 2008